

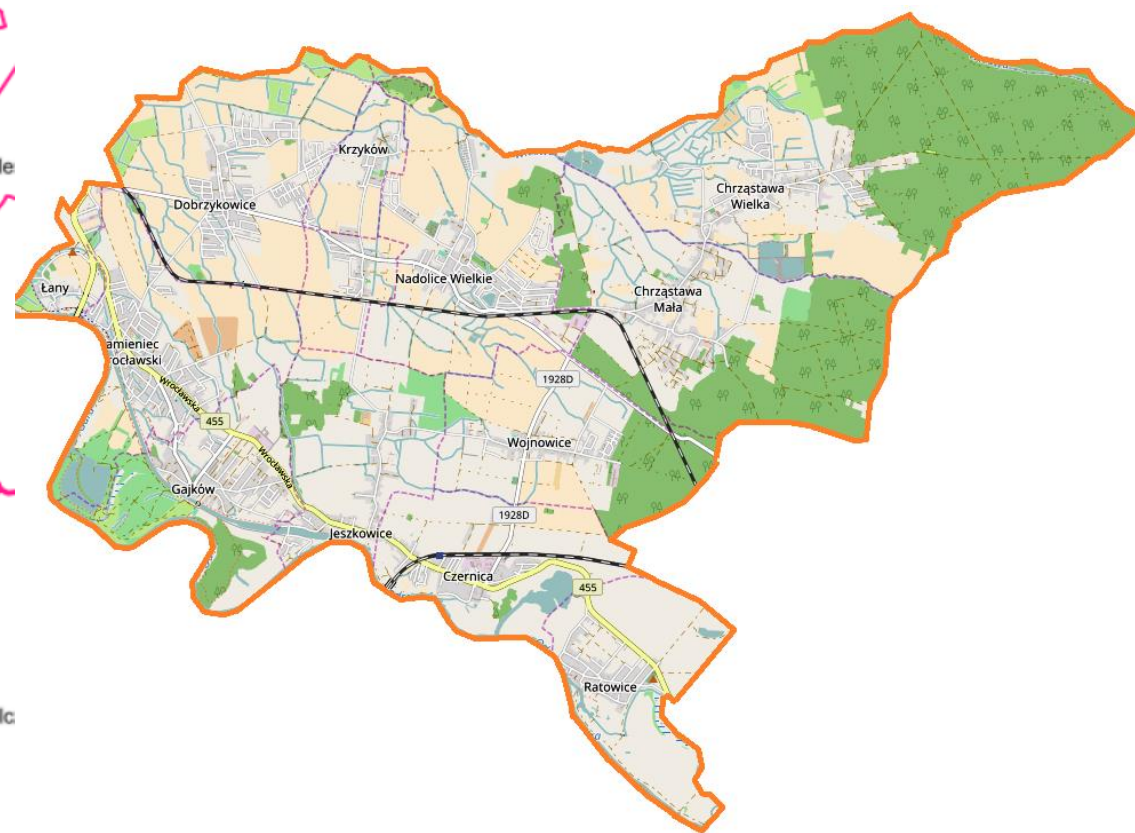
Propozycja obszarów lasów o wiodącej funkcji społecznej

Małgorzata Dąbrowska

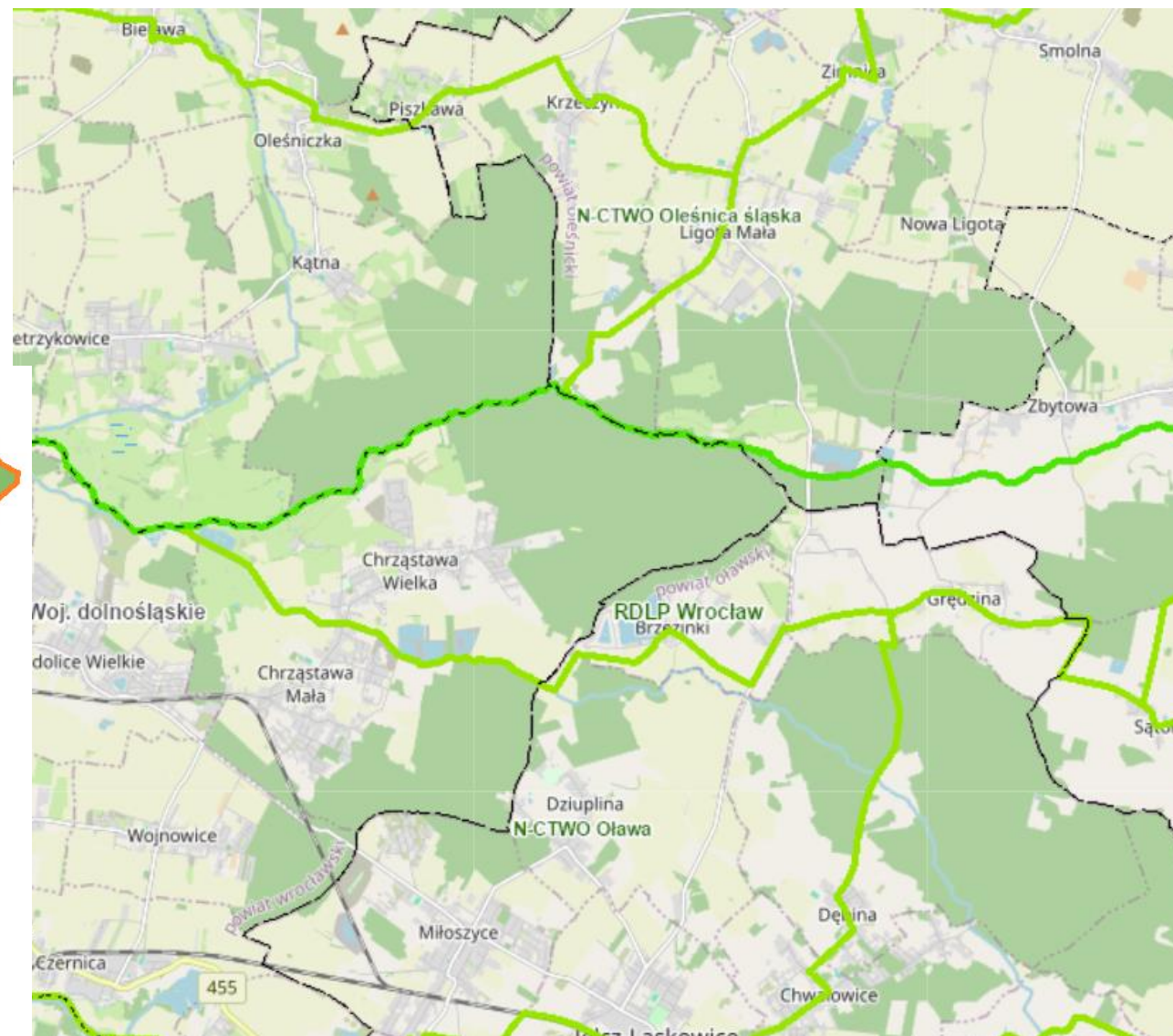
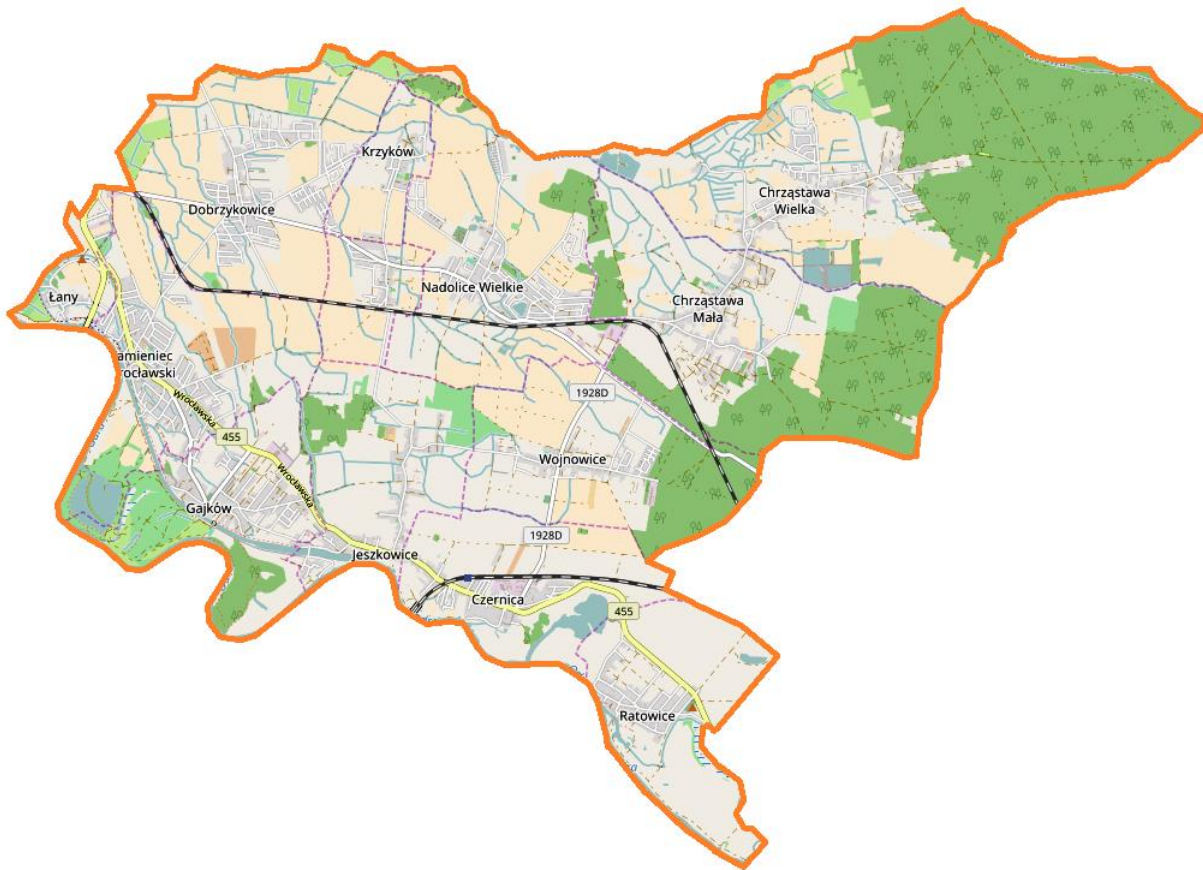


Gmina Czernica

Lesistość 19,3 %



Mapa gminy i całych kompleksów leśnych



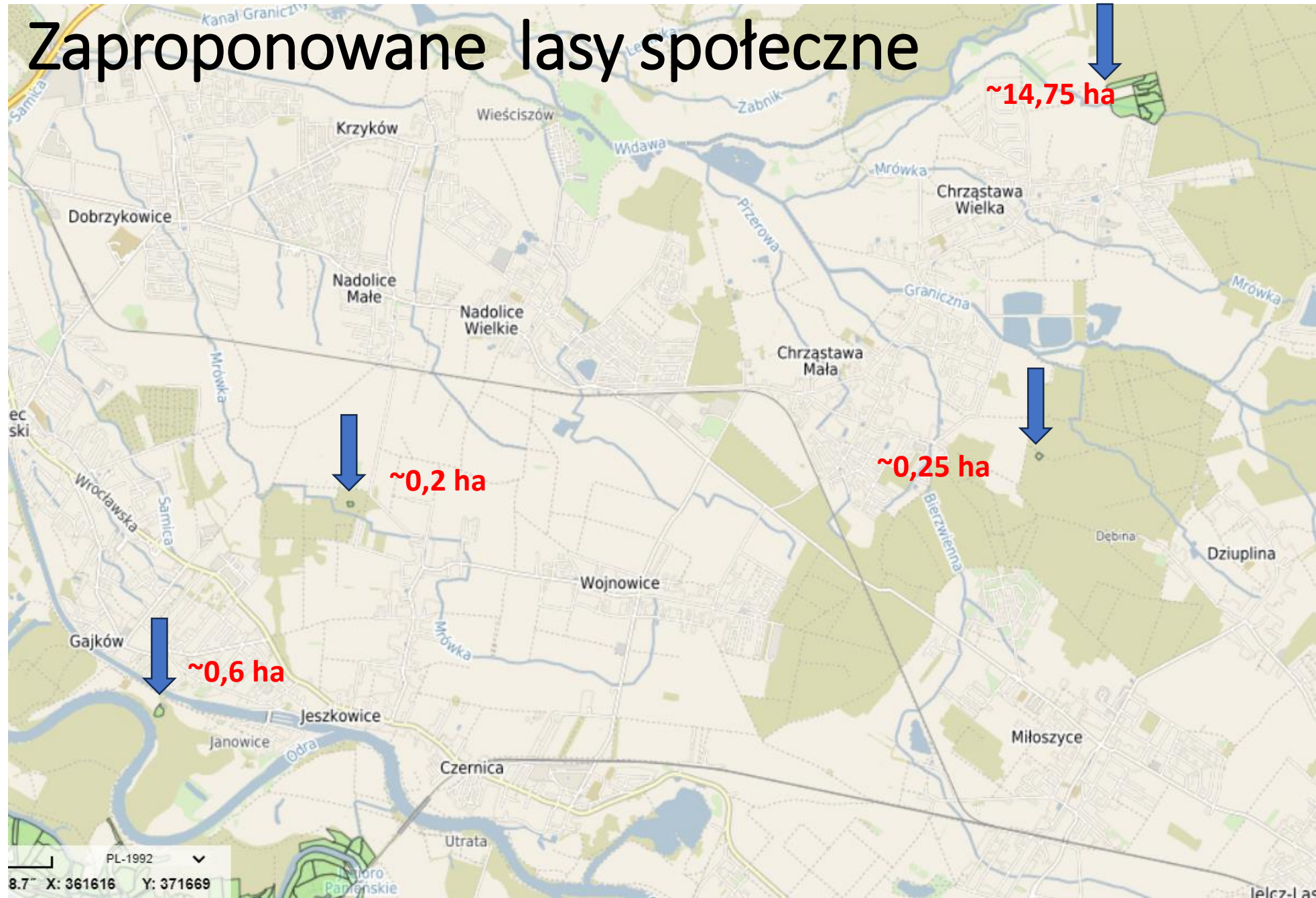
Gmina Czernica zajęła drugie miejsce pod względem wzrostu liczby mieszkańców na Dolnym Śląsku wg danych opublikowanych przez Główny Urząd Statystyczny. Wzrost liczby mieszkańców (1 stycznia 2023 r. do 1 stycznia 2024 r.) i lesistość:

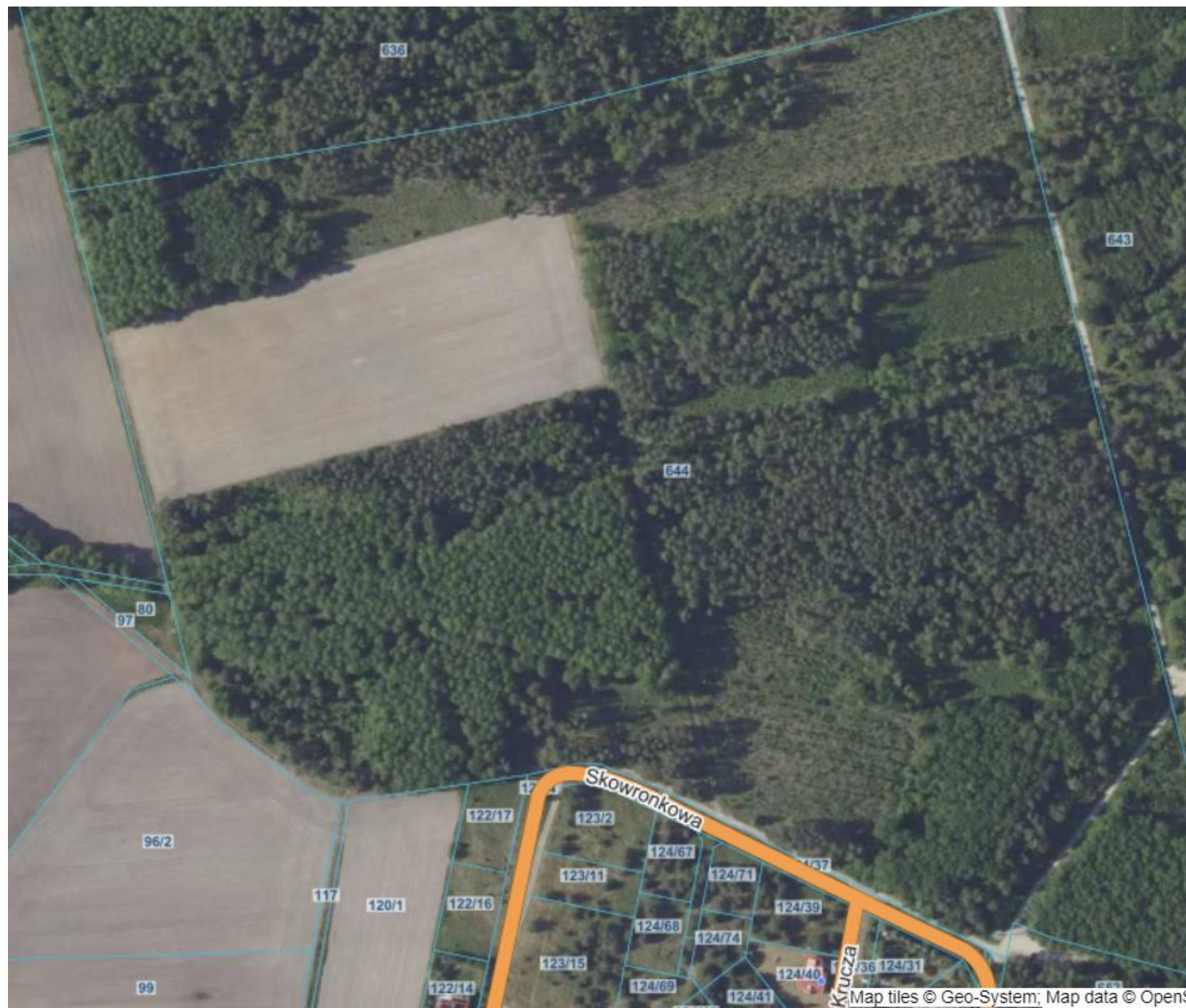
Gmina „obwarzanka” Wrocławia	Wzrost mieszkańców [liczba osób]	Lesistość [%]
Gmina Długołęka	1032	16,8
Gmina Czernica	979	19,3
Gmina Siechnice	767	10,3
Gmina Miękinia	674	20
Gmina Kąty Wrocławskie	514	7,2
Gmina Żórawina	359	0,8
Gmina Kobierzyce	334	2,5
Gmina Wisznia Mała	321	12,5
Gmina Oborniki Śląskie	109	34,8

Wg danych GUS gminę Czernica zamieszkuje prawie 24 tys. mieszkańców.

Powiat wrocławski, do którego należy Gmina Czernica jest krajowym wiceliderem (po powiecie poznańskim), pod względem przyrostu liczby mieszkańców.

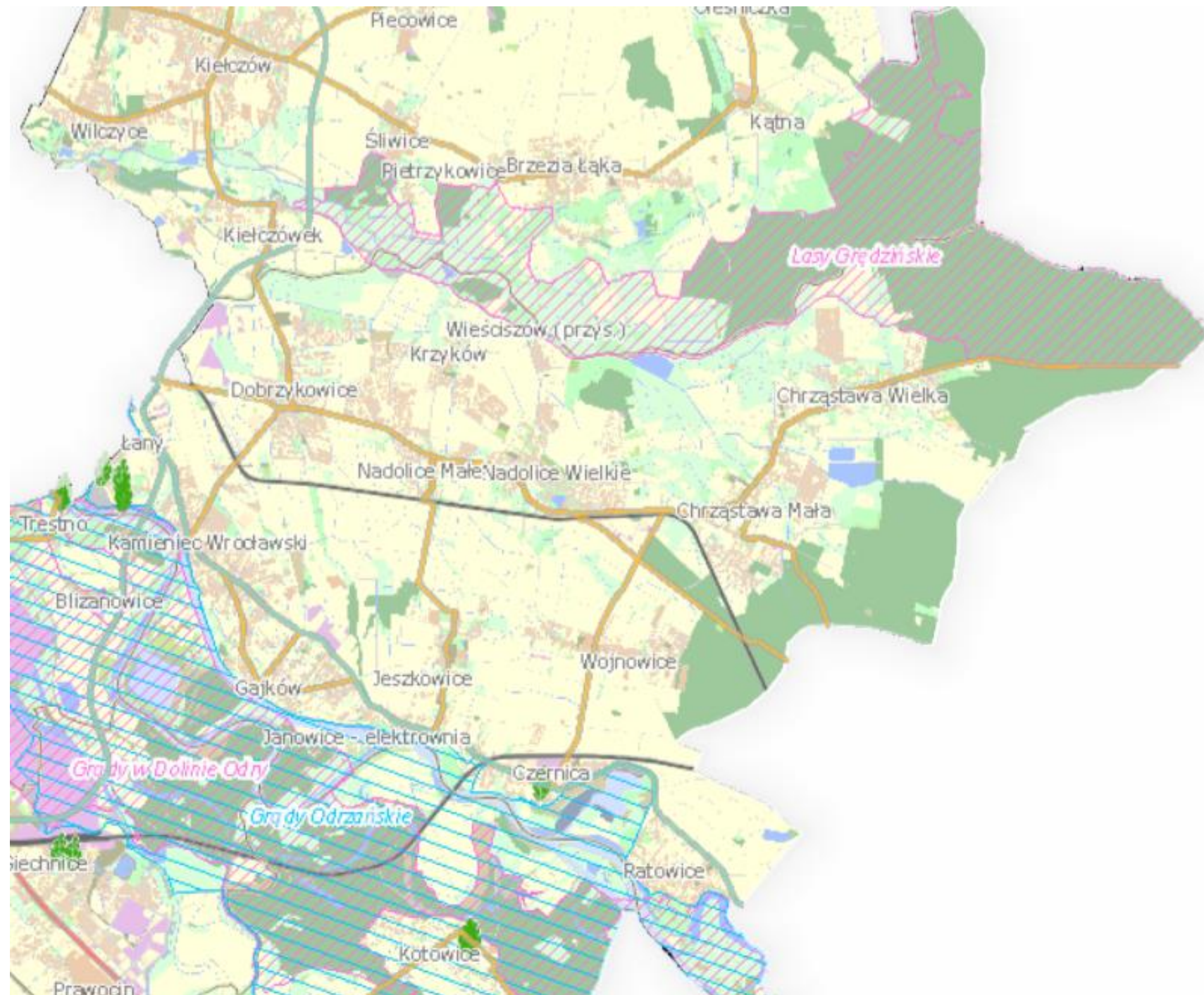
Zaproponowane lasy społeczne





Natura 2000

Lasy Grędzińskie

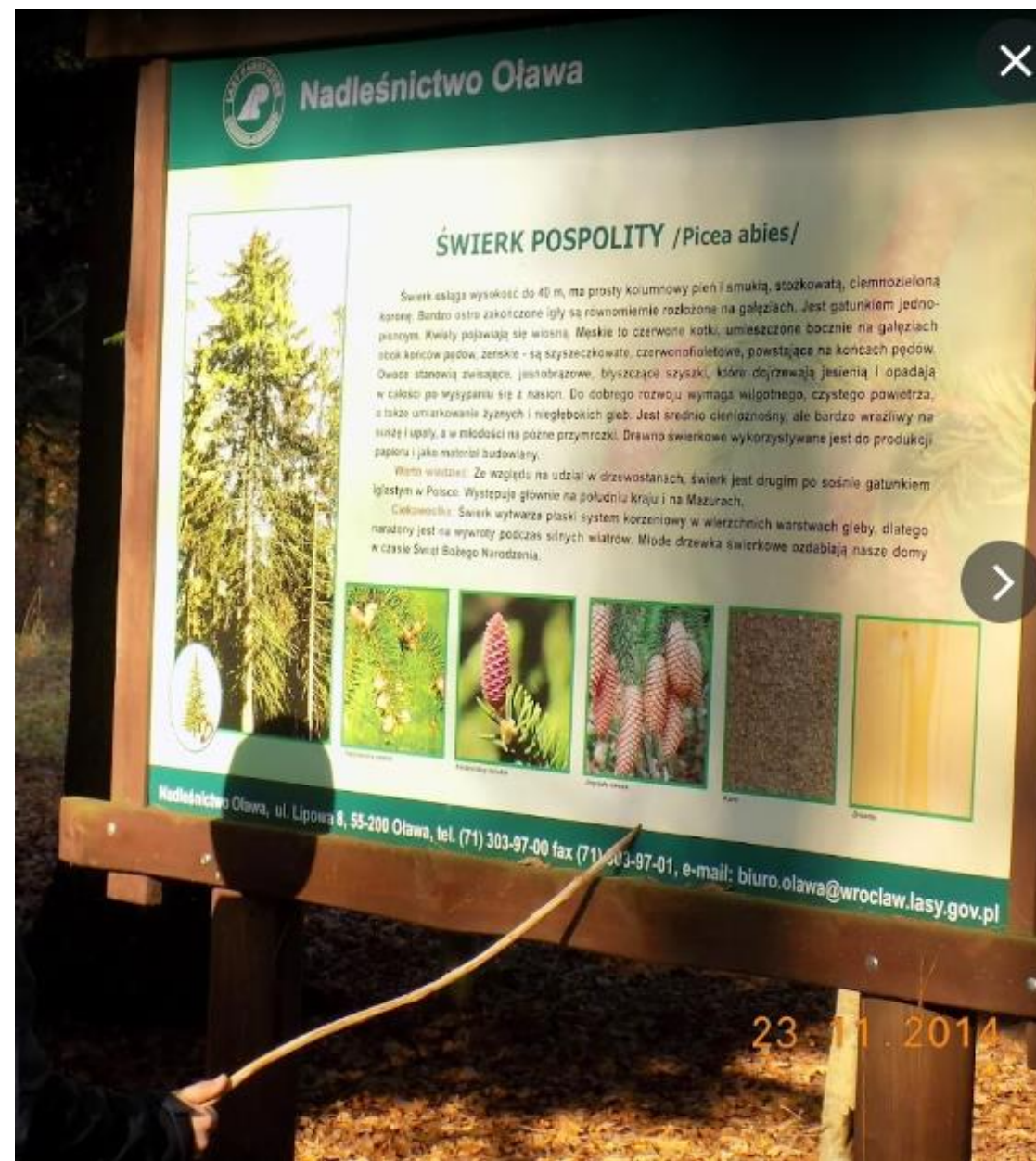


Czy las w Chrzastawie Wielkiej jest użytkowany przez społeczeństwo, czy zasługuje na miano lasu o znaczeniu społecznym?

Ścieżka edukacyjna Chrzastawa

Utworzona w 2011 roku, na terenie Leśnictwa Chrzastawa, obok Chrzastawy Wielkiej. Trasa ma ok. 500 m i jest położona bezpośrednio na parkingu leśnym w odległości ok. 500 m od leśniczówki, co ułatwia bezpośredni dojazd turystom indywidualnym i wycieczkom grupowym. Na trasie znajduje się dziewięć tablic edukacyjnych o tematyce związanej z ochroną lasu i przyrody, zasadami zachowania się w lesie, roślinami i zwierzętami leśnymi, grzybami. Na ścieżce edukacyjnej znajdują się ławki i wiata obok której przygotowane jest miejsce na ognisko. Ścieżka ta jest bardzo chętnie odwiedzana przez dzieci i młodzież szkolną głównie z Wrocławia. Teren przy którym znajduje się ścieżka edukacyjna porasta ok. 100-letni drzewostanem z dominacją dębu, w podszycie występuje jodła.

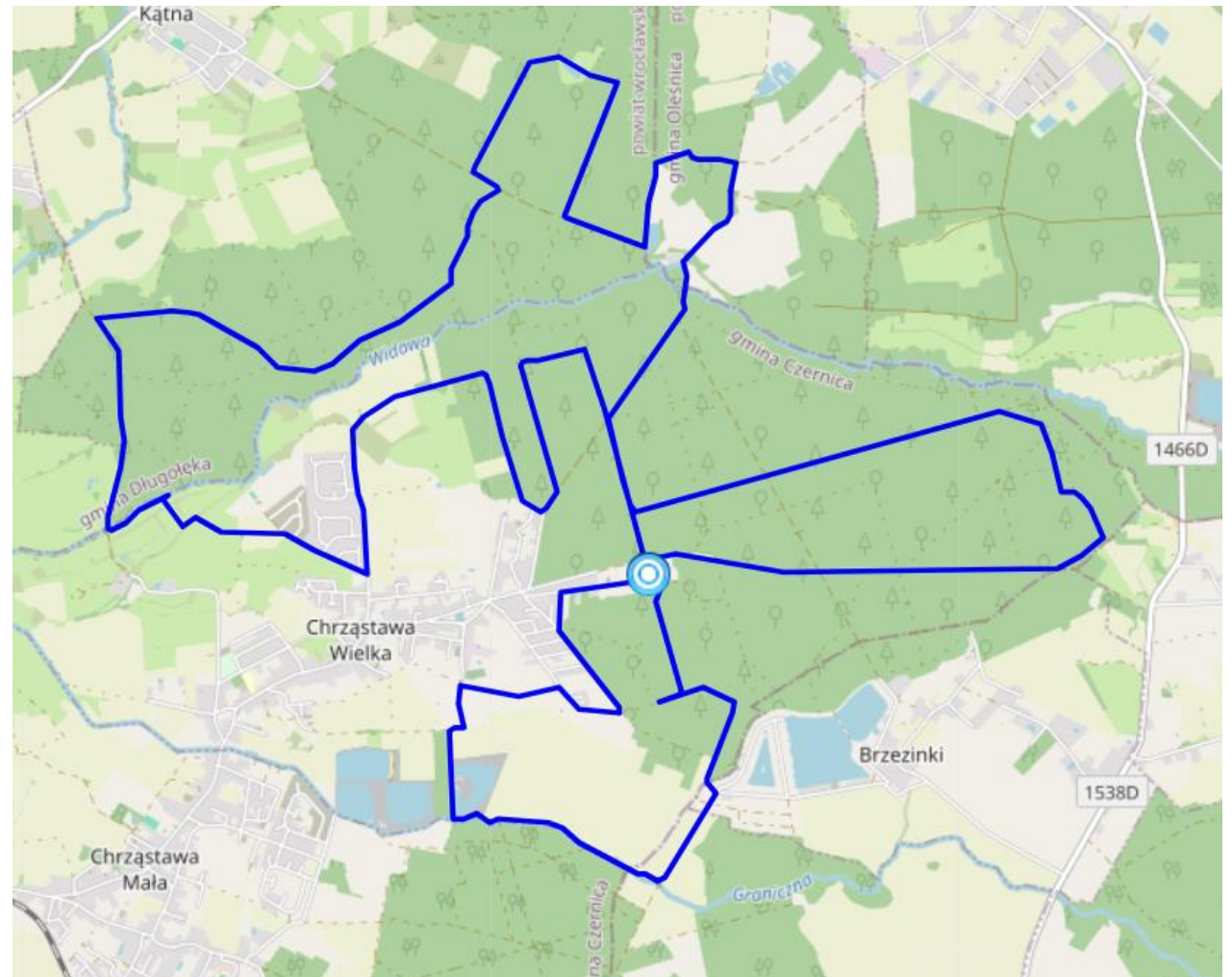
Ścieżka edukacyjna







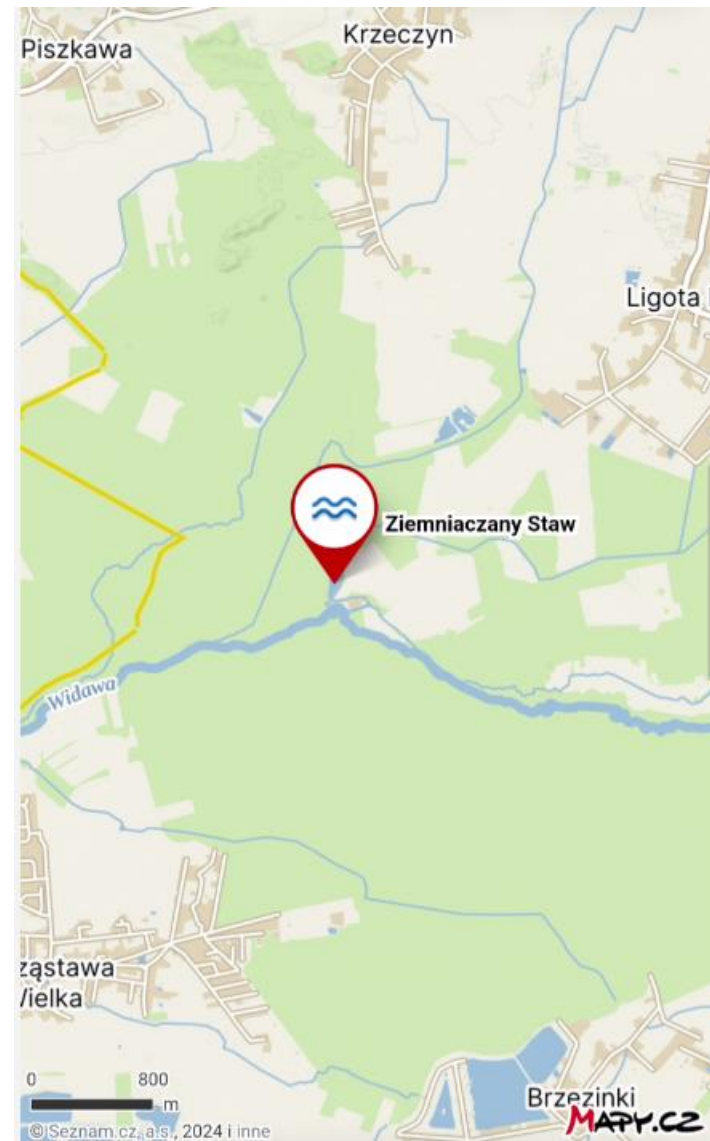
Bodnar Cup



Mieszkańcy korzystają z lasu o każdej porze roku



Ziemniaczany Staw – Lasy Grędzińskie



Czy las w Chrzastawie Małej jest użytkowany przez społeczeństwo, czy zasługuje na miano lasu o znaczeniu społecznym?

Trasy Klubu Biegacza HARCOWNIK



Przy leśniczówce Dziuplina



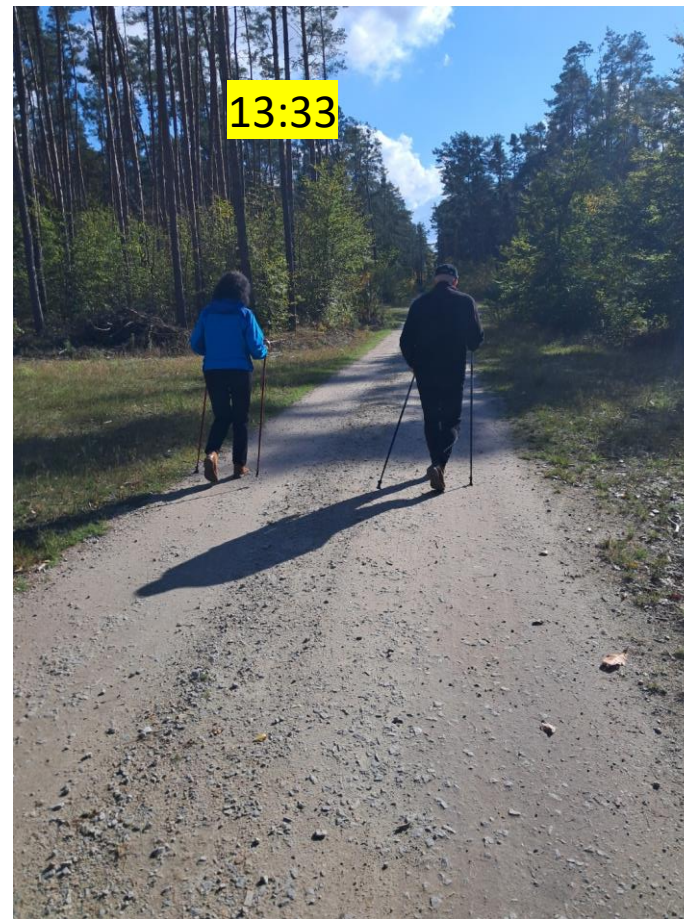
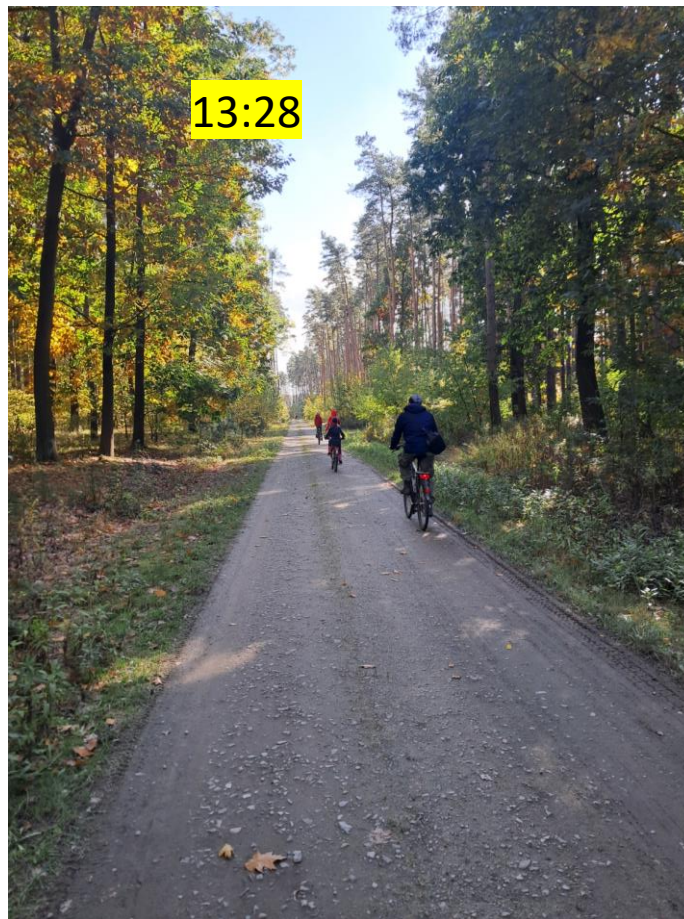
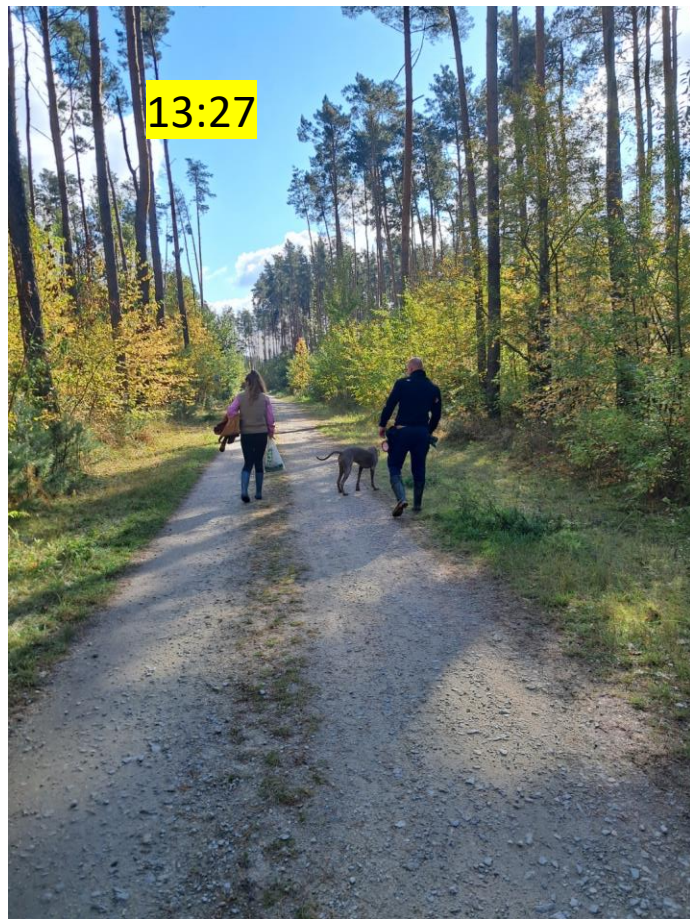
Wycieczka rowerowa po lesie w
Chrzastawie Małej

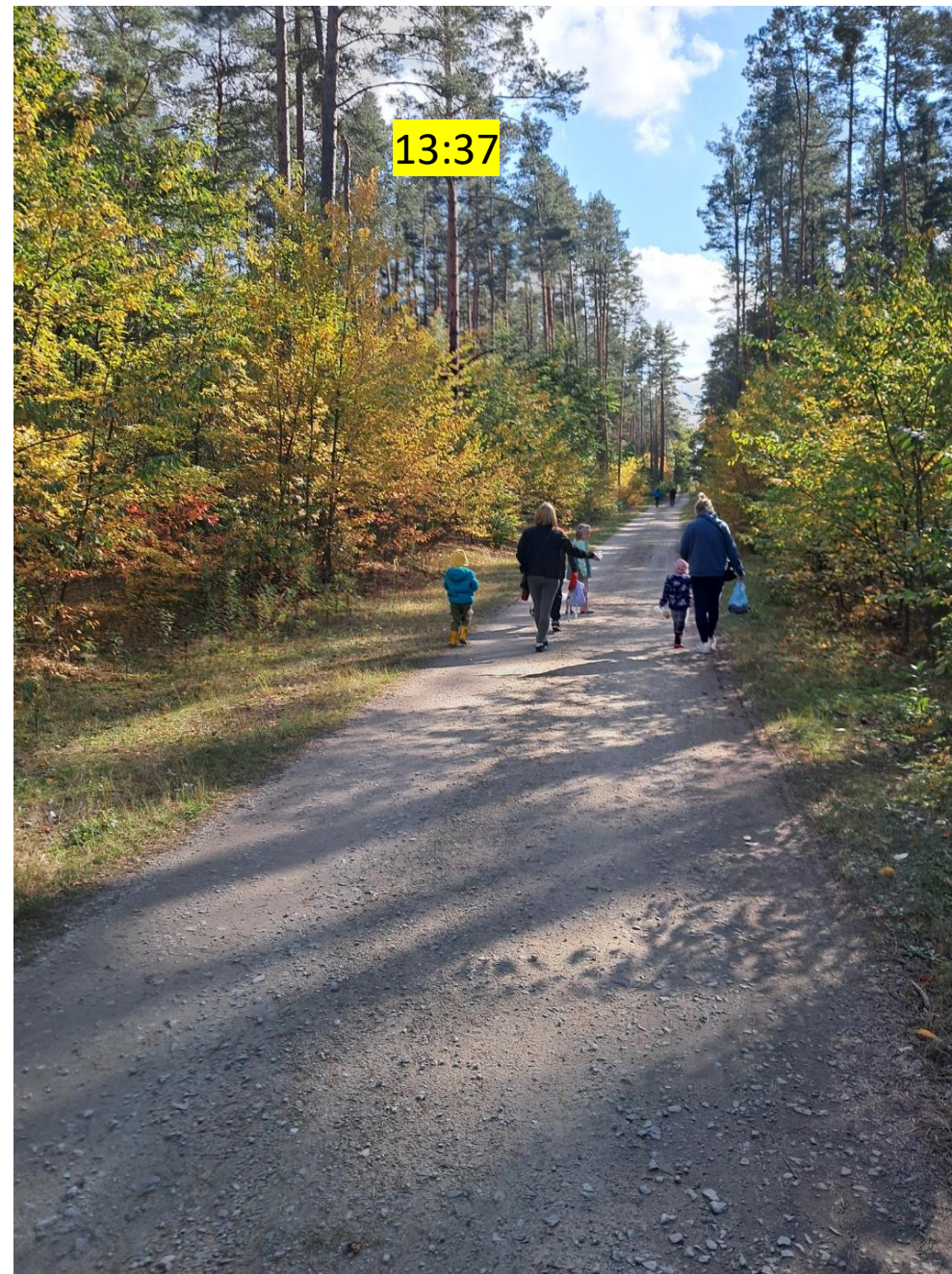
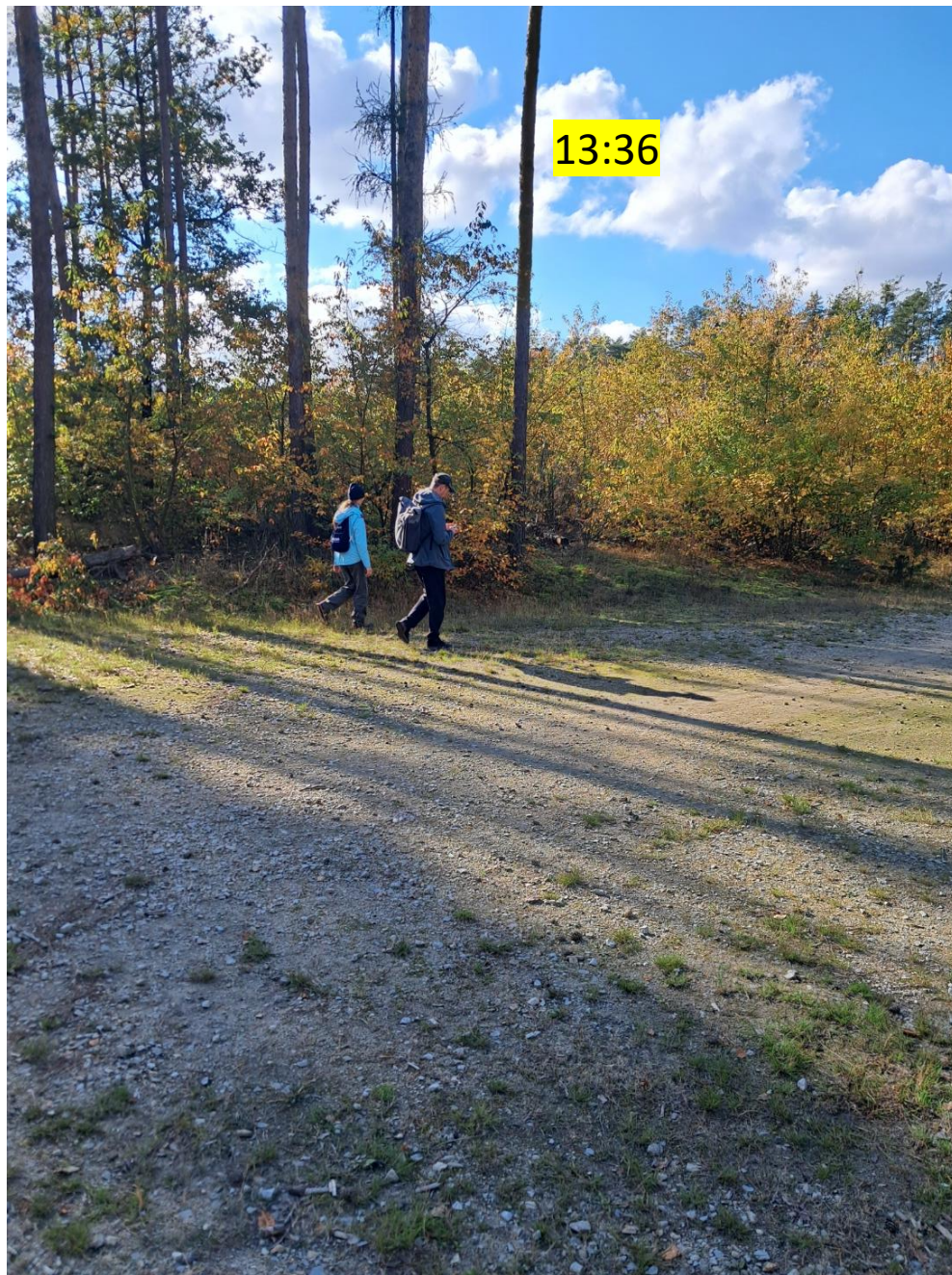


Parking, sobota 12.10.2024 godz.13:23



Sobota, 12.10.2024 r.





Lasy Chrząstawskie, to prawdziwe miejsce wypoczynku i rekreacji dla mieszkańców Aglomeracji Wrocławskiej i nie tylko. Lasy te są intensywnie użytkowane przez cały rok, przez osoby w każdej grupie wiekowej.

Bez wątpienia lasy te pełnią funkcję społeczną i zasługują na ochronę.

Dziękuję za uwagę.